



ПОСТАНОВЛЕНИЕ АДМИНИСТРАЦИИ Рыбинского муниципального района

от _____

№ _____

О подготовке проекта
межевания территории

На основании заявления Костериной Ирины Вячеславовны, руководствуясь статьями 41-46 Градостроительного кодекса Российской Федерации, статьей 16 Федерального закона от 29.12.2004 № 189-ФЗ «О введении в действие Жилищного кодекса РФ», постановлением администрации Рыбинского муниципального района от 20.06.2018 № 1168 «О порядке подготовки документации по планировке территории, разрабатываемой на основании решений администрации Рыбинского муниципального района, принятия решения об утверждении документации по планировке территории, порядке внесения изменений в такую документацию, отмены такой документации или ее отдельных частей, признания отдельных частей документации не подлежащими применению в соответствии с Градостроительным кодексом Российской Федерации», администрация Рыбинского муниципального района

ПОСТАНОВЛЯЕТ:

1. Костериной Ирине Вячеславовне подготовить проект межевания территории в границах земельного участка по адресу: Ярославская область, р-н Рыбинский, Покровское СП, п. Красная горка, ул. Садовая согласно приложению.

2. Установить, что предложения физических или юридических лиц о порядке, сроках подготовки и содержании проекта межевания территории, указанной в п. 1 постановления, направляются в управление строительства и архитектуры администрации Рыбинского муниципального района в течение 20 дней со дня официального опубликования настоящего постановления.

3. Опубликовать постановление в газете «Новая жизнь», разместить на официальном сайте администрации Рыбинского муниципального района в сети «Интернет».

4. Постановление вступает в силу с момента опубликования.

5. Контроль за исполнением постановления возложить на заместителя главы администрации Рыбинского муниципального района по строительству и развитию инфраструктуры И.И. Борисенко

Глава Рыбинского муниципального района

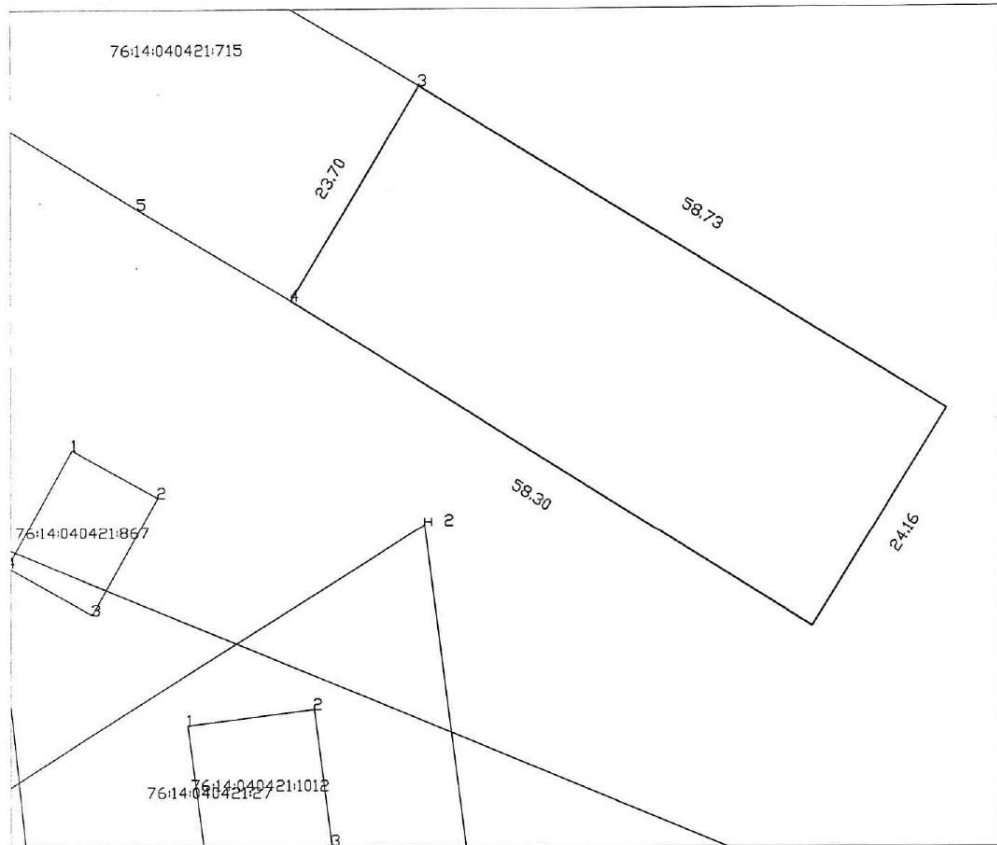
Т.А. Смирнова

Приложение
к постановлению администрации
Рыбинского муниципального района
от _____ № _____

СИТУАЦИОННАЯ СХЕМА
земельного участка, расположенного по адресу: Ярославская область, р-н
Рыбинский, Покровское СП, п. Красная горка, ул. Садовая.



Графическая информация к схеме расположения земельного участка на кадастровом плане территории по адресу:
Российская Федерация, Ярославская область, Рыбинский муниципальный район,
Покровское сельское поселение, поселок Красная Горка, улица Садовая



кадастровый инженер Тихомирова Е.М.

Условные обозначения:

- Земельный участок поставлен на государственный кадастровый учет (граница земельного участка установлена в соответствии с Федеральным законодательством)
- Проектируемая граница земельного участка
- Граница кадастрового квартала территории

СОГЛАСОВАНО

Начальник управления
строительства и архитектуры

М.А. Кузембаев